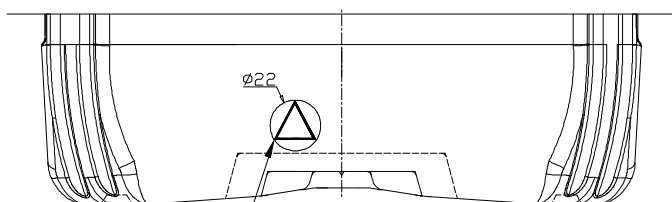
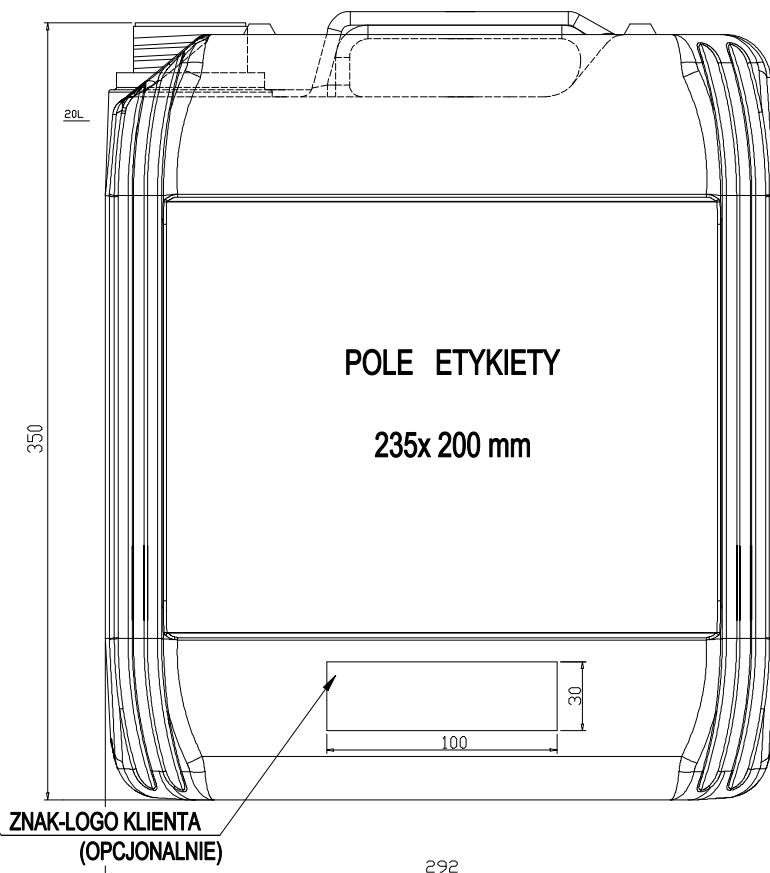
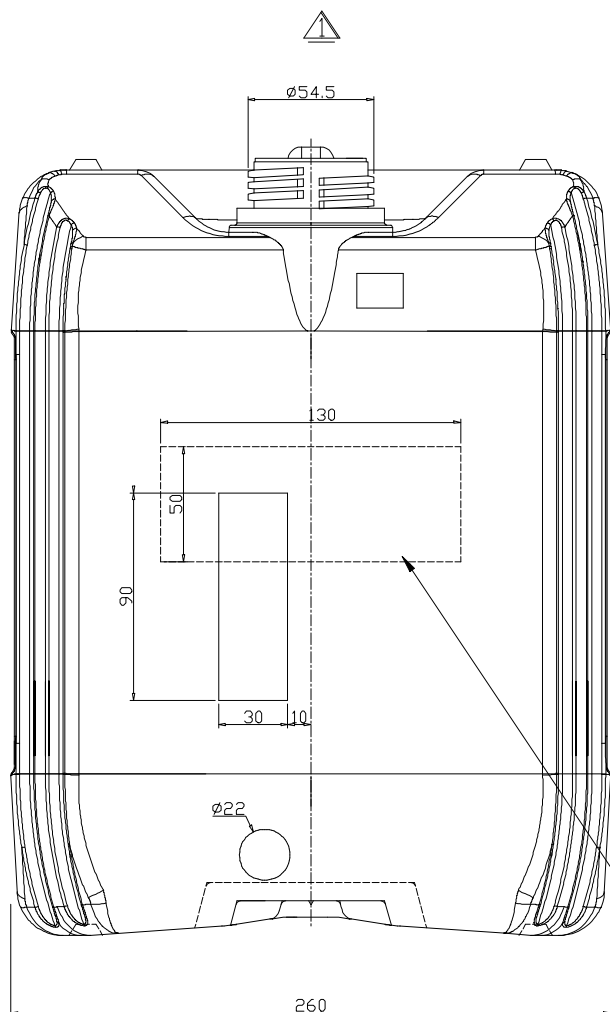
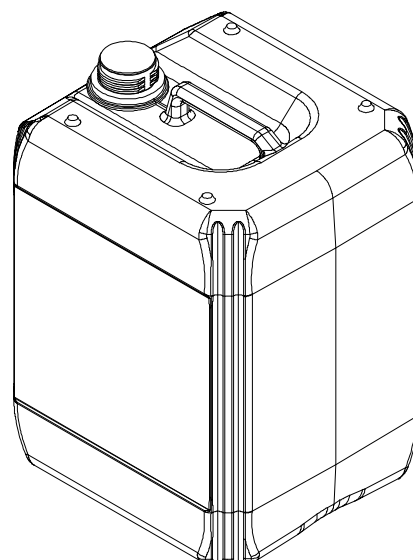


KANISTER 20L 'C'



ZNAK DOTYKU
(OPCJONALNIE)

ZNAK-LOGO KLIENTA
(OPCJONALNIE)

UWAGA: Kanister posiada wymienną wstawkę pozwalającą na umieszczenie znaku dotyku, logo producenta oraz tabliczki UN-Y
 Poziom pojemności opakowania jest ściśle uzależniony od jego wagi oraz gęstości konfekcjonowanej cieczy
 Wymiary opakowań z tworzyw sztucznych ze względu na skurcz poprzetwórczy należy rozpatrywać w dokładność $\pm 3,5$ mm
 Opcjonalnie możliwa jest produkcja kanistra kolorowego z listwą podglądową

| | | | | | | |
|---------------------|------|-----------------------|-----|-----|------|---|
| WAGA OPAKOWANIA (g) | 750 | 800 | 830 | 850 | 945 | - |
| CERTYFIKAT | - | - | - | - | UN | - |
| POJEMNOŚĆ NOMINALNA | 20 L | POJEMNOŚĆ NAPEŁNIENIA | | | 22 L | |

| | | | | | |
|--------------|---|---|---------------------------|---|--|
| SPECYFIKACJA | | MATERIAŁ | | HDPE | |
| DATA | 29.06.2015r | NR KATALOGOWY | KK/CHP/K20L/C/290615/REV1 | | |
| OPCJA |  Możliwość produkcji kanistra współpracującego z nakrętką $\varnothing 52$ oraz indukcyjną | TYTUŁ | <h2>Kanister 20L "C"</h2> | | |
| UNIT : mm | |  | | Chemiplastyka sp. z o.o. ul. Peryferyjna 8 Kielce www.chemiplastyka.pl, e-mail: biuro@chemiplastyka.pl, tel: (41) 331 20 87 | |
| SKALA : 1:1 | | | | | |